

ALLEGATO 1:
DOCUMENTAZIONE FOTOGRAFICA
LOTTO 2





1 - Fronte principale edificio da Via dei Ligustri



2- Vano scale Comune (Sub. 2-B.C.N.C.)





3- Corte ed ingresso Sub. 20



4- Salotto





5- Camera da Letto



6- Finestra Salotto

**Procedimento di esecuzione immobiliare n.58/2017 R.G.Es. – LOTTO 2
BANCA POPOLARE DI SPOLETO S.p.A., ora CERVED CREDIT MANAGEMENT S.P.A. (MANDATARIA DI 2WORLDS
S.R.L.) contro GEDA COSTRUZIONI S.R.L.**



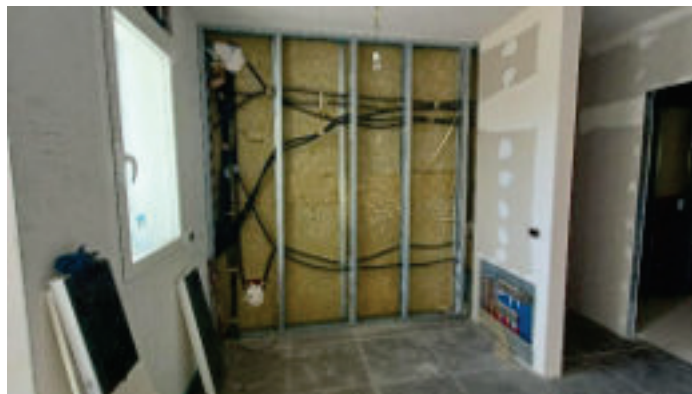


7- Bagno



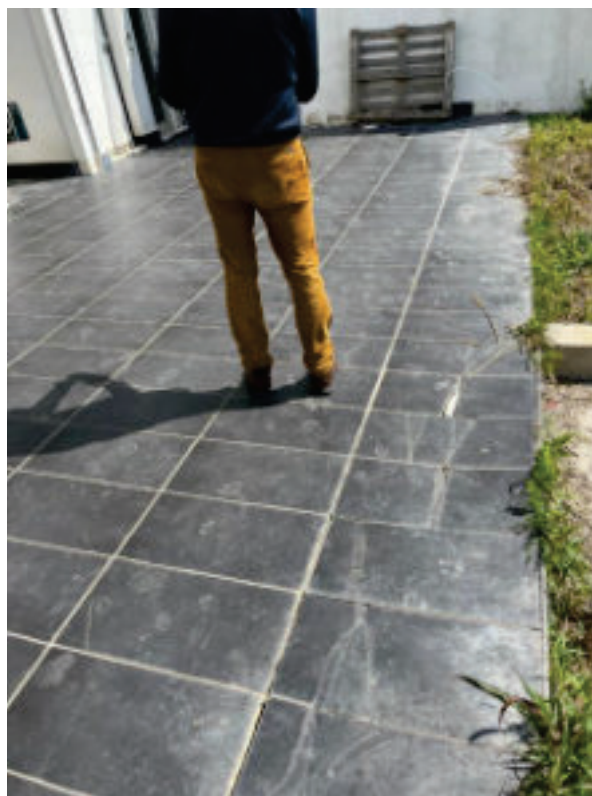


8. Infissi doppio Vetro



9. Parete Sala incompleta





11. Dettaglio stato di usura pavimenti esterni



12. Autorimessa Sub. 6





13. Interno Autorimessa



14. Quadro Contatori Energia Elettrica nel locale contatori





15. Locale Tecnico Accumuli e pompe



16. Centrale Termica





17. Pozzo Luce Retrostante

